



Welkom bij Domino vzw

Infobrochure

*informatie en achtergrond om je wegwijs
te maken in onze zorgvoorzieningen*

versie maart '25

Inhoudstabel

01 **Onze missie, visie en waarden**

02 **Onze GAW's**

03 **Inspraak en participatie**

04 **Wist je datjes**

05 **Vaakgestelde vragen**

06 **Contactgegevens**



Welkom

We heten je van harte welkom bij ons, in jouw nieuwe thuis.

Een verhuis naar een assistentiewoning kan soms aanvoelen als meer dan een verhuis en kan dus best wel overweldigend zijn. Het achterlaten van zoveel dierbaars geeft je misschien een vreemd gevoel of zorgt ook wel eens voor een traan.

Maar we zijn er voor jou, met zorg en toewijding, met de nodige huiselijke warmte en geborgenheid om je te geven, zodat je nieuwe verblijf voor jou spoedig een nieuwe thuis mag worden.

Je bent welkom, met jouw verhalen, met jouw wensen, met zij die je lief zijn. Je bent welkom in ons huis, voel je er helemaal thuis !

Aan de hand van deze brochure willen we je informeren over de verschillende zorgvoorzieningen van onze vzw.

Heb je nog vragen, aarzel dan zeker niet ons te contacteren.



Domino VZW staat in voor volgende zorgvoorzieningen:



**WOONZORGCENTRUM
DOMINO & TEMPELHOF**



**KORTVERBLIJF
TEMPELHOF**



**GROEP VAN
ASSISTENTIEWONINGEN
DOBDELHOF & TICHELHOF**



OPTIEK & GEHOORCENTRUM



**CENTRUM VOOR
DAGVERZORGING**



**KINDERDAGVERBLIJF
BENGELHOF**



Over Domino vzw



We willen een integraal, kwaliteitsvol, toegankelijk en betaalbaar woon- en zorgtraject aanbieden aan ouderen, met respect voor hen als persoon en hun omgeving, met aandacht voor de sociale context en met nadruk op hun autonomie.

Domino VZW staat voor betaalbare en kwaliteitsvolle ouderenzorg waar we de bewoner de grootst mogelijke autonomie garanderen.



ons DNA

We staan garant voor betaalbare en kwaliteitsvolle ouderenzorg via verschillende zorgvoorzieningen: kortverblijf, centrum voor dagverzorging, assistentiewoningen en woonzorgcentra.

We werken op een geïntegreerde manier en hechten veel belang aan intergenerationale projecten. Ouderen brengen levenservaring mee en zijn een vat vol wijsheid waar jongeren zich graag laten door inspireren.

We fungeren graag als een bruisend centrum vol leven en activiteiten voor de buurt.

We spelen in op maatschappelijke fenomenen, houden vinger aan de pols bij technologische evoluties en gaan steeds op zoek naar innovatieve projecten.



Onze waarden

In onze zorg en dagelijks handelen hechten we veel belang aan 4 waarden:

RESPECT

Bij Domino wordt iedereen op elk niveau met respect behandeld, primeert menselijke waardigheid en zelfbeschikkingsrecht, onafhankelijk van filosofische of ideologische overtuiging en met respect voor diversiteit. We respecteren elke persoon om wie hij/zij is, zonder meteen een oordeel te vormen.

BETROKKENHEID

Participatie en inspraak vormen de hoekstenen van onze werking. In onze gebruikersraad luisteren we graag naar onze bewoners en/of familie en kunnen er tips, suggesties of opmerkingen worden meegegeven. Daarnaast kan je ook gebruik maken van een register om suggesties of eventuele klachten te formuleren.

PROFESSIONALITEIT

Onze medewerkers wenden hun vaardigheden, expertise en attitude aan om onze missie om te zetten in de praktijk.

We vinden het ook belangrijk dat onze medewerkers permanent groeien en hun competenties en talenten kunnen ontwikkelen. We zetten heel sterk in op bijscholingen en opleidingen.

HUMANISTISCH

We stellen een humanistische levensvisie centraal waarbij menselijke waardigheid en vrijheid van denken en handelen de hoekstenen vormen.

Wat we doen

We streven ernaar iedereen toegang te geven tot goede zorg. We doen dit door het bieden van een kwalitatieve dienstverlening aan de beste tarieven op de markt. Hiertoe worden alle middelen van de VZW opnieuw geïnvesteerd in de werking, ten voordele van onze bewoners.

Onze zorgvoorzieningen

Woonzorgcentra (Domino & Tempelhof)

In onze woonzorgcentra creëren we een warme, veilige thuis met de beste zorgen. Een multidisciplinair team van zorg- en verpleegkundigen, ergotherapeuten en kinesitherapeuten staat klaar om je te ontdoen van zorgen. Ons zorgteam wordt begeleid door een team van 3 coördinerend en raadgevende artsen.

Daarnaast kan je steeds terecht bij de sociale dienst of woonassistent met zorgen of vragen.

Zowel woonzorgcentrum Domino als woonzorgcentrum Tempelhof zijn erkend door het Agentschap Zorg en Gezondheid, wat betekent dat ze volledig beantwoorden aan de strenge eisen die Vlaanderen oplegt. Je kan dus op beide oren slapen.

Assistentiewoningen (Dobbelhof & Tichelhof)

In onze assistentiewoningen woon je helemaal vrij zoals thuis, met de geruststelling zorg dichtbij te hebben. Je kan een flat huren in GAW Dobbelhof of GAW Tichelhof.

Een assistentiewoning (de opvolger van een serviceflat) is een woning aangepast aan de noden van het ouder worden. Je woont er zelfstandig en je kan er blijven wonen, ook als het wat moeilijker gaat, mits ondersteuning.

Als 65 plusser woon je er vrij, zelfstandig, actief én met de geruststelling zorg dichtbij te hebben. Heb je nood aan assistentie dan wordt deze ingezet op het moment dat jij er behoefte aan hebt, op maat, zodat je zelfstandig kan blijven wonen.

Centrum voor dagverzorging

Een centrum voor dagverzorging biedt overdag opvang en verzorging aan ouderen. Het centrum neemt tijdelijk de opvang en zorg over van de mensen die normaal thuis voor je zorgen (mantelzorgers of thuisverplegers).

Ben je 65 jaar of ouder dan ben je welkom bij ons voor één of meerdere dagen per week. Ons centrum geeft thuiswonende ouderen de kans om op een kwaliteitsvolle manier thuis te blijven wonen.



Assistentiewoningen (GAW)



Assistentiewoning

Medische zorg

De woonassistent staat voor je klaar om te ondersteunen bij administratieve en praktische zaken. Heb je nood aan zorg, dan helpt ze om deze in te zetten wanneer jij er behoefte aan hebt. We zijn er voor jou, zonder ons op te dringen. Voor dringende zorg en verpleging wordt een beroep gedaan op de aanwezige zorgteams van de nabijgelegen woonzorgcentra Domino & Tempelhof. Nadien wordt thuisverpleging ingeschakeld om het over te nemen, indien nodig.

- crisiszorg binnen de 5 min.
- noodoproepsysteem 24/7 (rechtstreeks contact met medewerkers van wacht.
- overbruggingszorg
- thuisverzorging

Diensten

Je kan kiezen uit een waaier aan bijkomende externe diensten.

Onze eigen koks, onderhoudspersoneel en klusjesmannen maken het jou graag gemakkelijk, zodat jij alle tijd hebt om zorgeloos te genieten.

- dagelijks vers bereide maaltijden
- poetsdienst
- onderhouds- & klusjesdienst
- haarzorg, pedicure

Genieten en ontspannen

Er zijn tal van mogelijkheden om met andere bewoners af te spreken, als jij daar zin in hebt. In de gemeenschappelijke ruimtes ontmoet je elkaar voor een gezellige babbel of om rustig een boek te lezen. De brasserie Grand Café is de ideale plek om af te spreken met burens, familie of vrienden voor een koffie, een apero of een etentje. In de privétuin geniet je van een groene oase aan rust, midden in de stad.

- restaurant
- brasserie Grand Café
- wasbar
- gemeenschappelijke zitruimtes
- fitnessruimte op site
- biljartzaal
- stijlvolle privétuin

Assistentiewoning

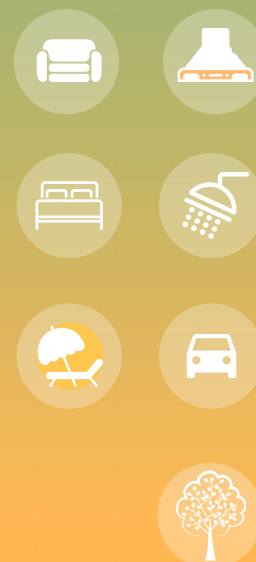


In Dobbelhof woon je zoals thuis, zelfstandig, in alle privacy, met comfort, faciliteiten en jouw vertrouwde spullen en meubels. Alles is aanwezig om je er helemaal thuis te voelen! De assistentiewoning richt je naar eigen smaak in, aangevuld door ons met enkele subtiele aanpassingen om er een veilige thuis van te maken.

De GAW heeft een capaciteit van 141 assistentiewoningen, verdeeld over 4 verdiepingen en geschikt voor één of twee bewoners. We hebben verschillende types appartementen, elk met hun troeven.

Elke flat is uitgerust met hedendaagse, gebruiksvriendelijke technieken - zoals vloerverwarming & -koeling, CO2 gestuurde ventilatie en elektrische zonnepanelen - die een positieve ecologisch impact hebben en optimaal comfort laten beleven. De keuken is uitgerust met een inductie kookplaat, combi-oven, koelkast met diepvriesvak en vaatwas.

Faciliteiten



zithoek

ingerichte keuken

1, 2 of 3 slaapkamers

badkamer + douche

privéterras

kelderberging

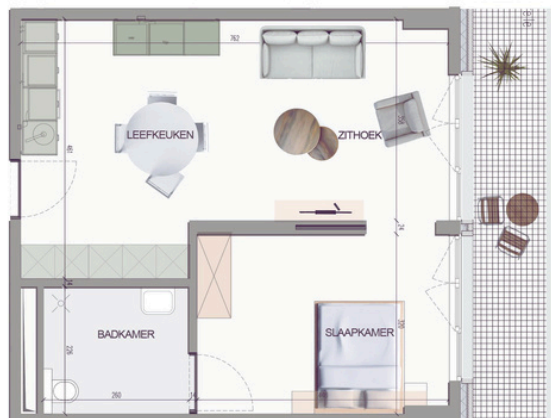
ondergrondse parking

binnentuin

Assistentiewoning

grondplan flat type A-cl

-  54 m²
-  1 slaapkamer
-  terras 7 of 9 m²
-  tuinzicht
-  33,17



grondplan flat type B-cl

-  54 m²
-  1 slaapkamer
-  terras 7 m²
-  stadszicht
-  34,07



grondplan flat type C-cl

-  76 m²
-  2 slaapkamers
-  terras 7 m²
-  tuinzicht
-  47,12








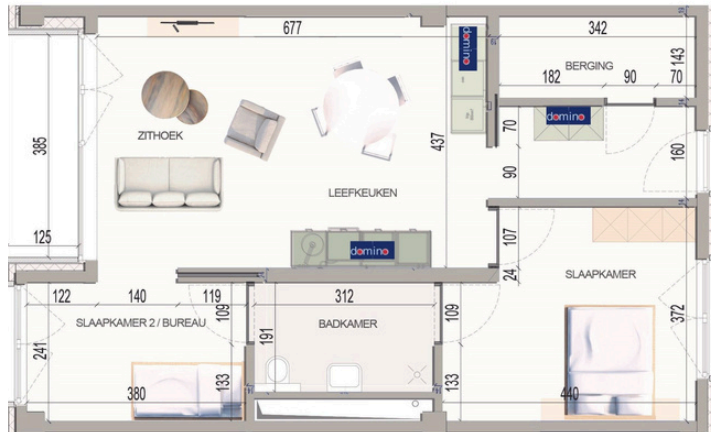
grondplan flat type D-cl

-  86 m²
-  2 slaapkamers
-  tuinzicht
-  54,52

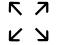




Assistentiewoning

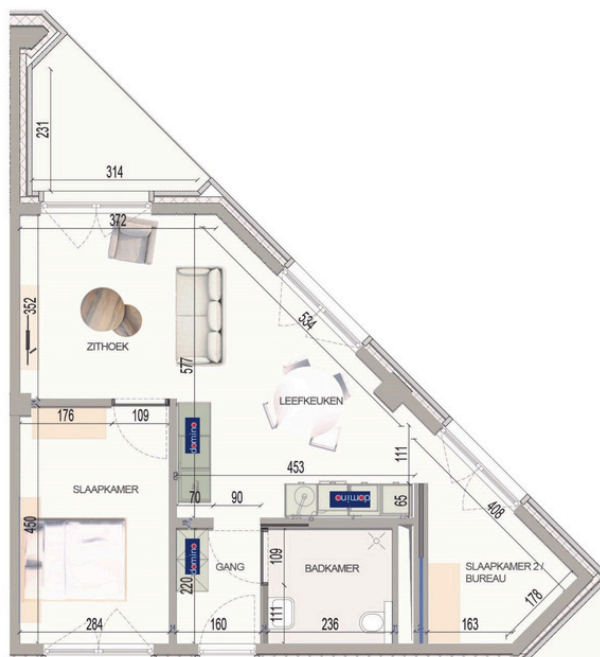
grondplan flat type C-ds

-  76 m²
-  2 slaapkamers + berging
-  overdekt terras 7 of 9 m²
-  grenzend aan binnentuin
-  **50,58**








grondplan flat type D-ds

-  86 m²
-  3 slaapkamers + berging
-  overdekt terras 7 m²
-  grenzend aan binnentuin
-  **58,49**



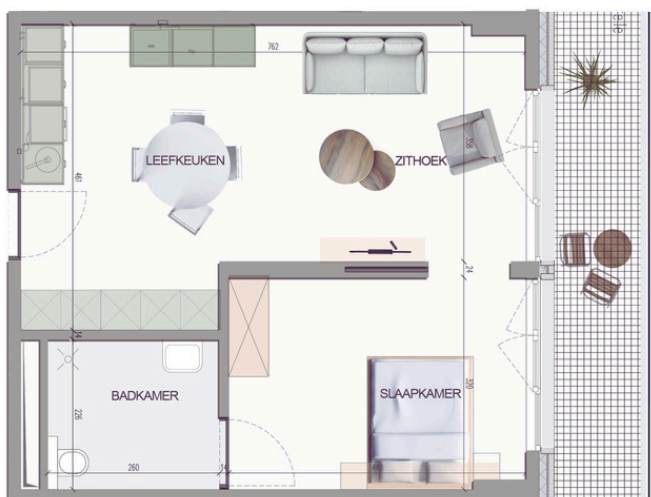
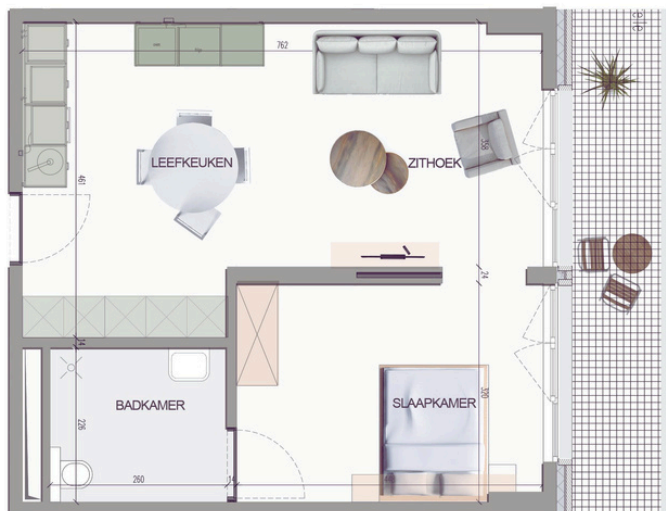
grondplan flat type E-ds

-  62 m²
-  2 slaapkamers
-  overdekt terras 7 m²
-  grenzend aan binnentuin
-  **41,38**

Assistentiewoning

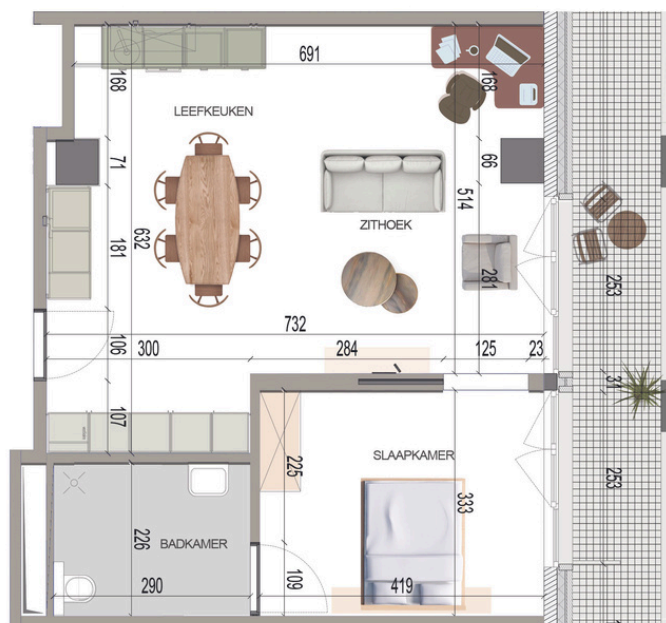
grondplan flat type A-crt

-  54 m²
-  1 slaapkamer
-  terras 9 m²
-  **tuinzicht**
-  **35,48**



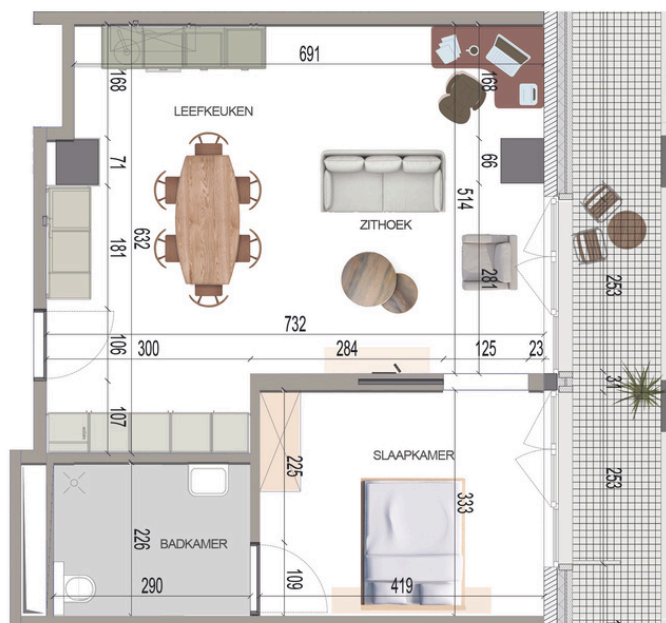
grondplan flat type B-crs

-  54 m²
-  1 slaapkamer
-  terras 9 m²
-  **stadszicht**
-  **36,53**



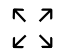




grondplan flat type A-crgr

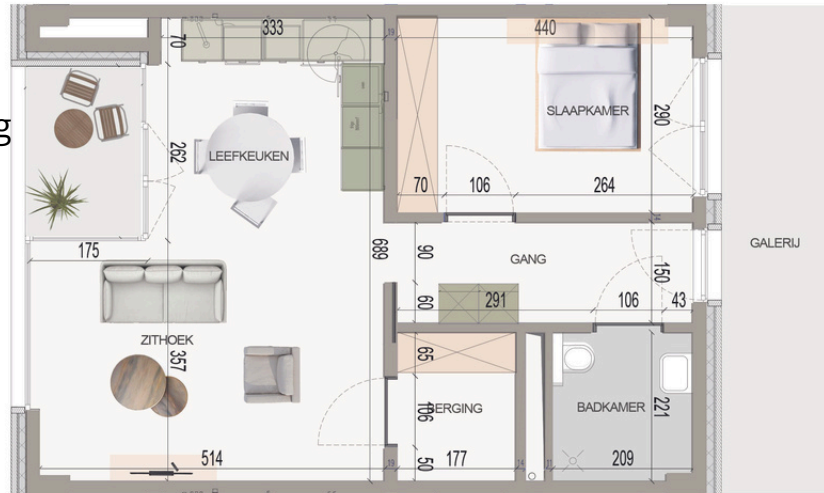
-  60 m²
-  1 slaapkamer
-  terras 9 m²
-  **tuinzicht**
-  **36,53**



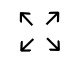




Assistentiewoning

grondplan flat type E-grc

-  62 m²
-  1 slaapkamer+berging
-  terras 5 m²
-  **stadszicht**
-  **41,23**



grondplan flat type F-tor

-  50 m²
-  1 slaapkamer
-  terras 4 m²
-  **tuin- & pleinzicht**
-  **33,84**

Assistentiewoning



GAW Tichelhof ligt langs de Tichelrei, beschermd door platanen en omgeven door een prachtige aangelegde tuin.

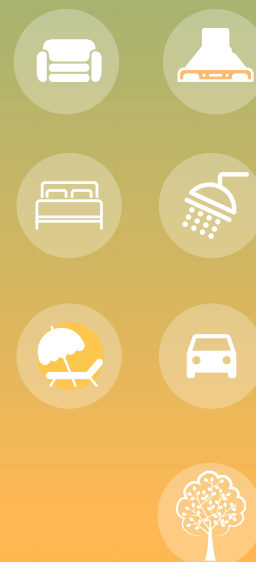
De assistentiewoning richt je naar eigen smaak in, aangevuld door ons met enkele subtiele aanpassingen om er een veilige thuis van te maken.

De GAW heeft een capaciteit van 150 assistentiewoningen, verdeeld over 5 verdiepingen en geschikt voor één of twee bewoners. We hebben verschillende types appartementen, elk met hun troeven.

De standaardflat heeft een oppervlakte van 50 m² of 54 m², is heel praktisch ingericht en beschikt over een inkomhal, een woonkamer, een volledig ingerichte kookhoek met kookplaat en koelkast met diepvriesvak, een berging, een slaapkamer en een badkamer met douche, wastafel en toilet.

De woonkamer en de slaapkamer kan je naar believen zelf inrichten met eigen meubilair.

Faciliteiten



zithoek

ingerichte keuken

1 of 2 slaapkamers

badkamer + douche

kelderberging

ondergrondse parking

binnentuin

Maaltijden



Maaltijden aan huis

Onze kok Steven en zijn team bereiden elke dag ter plaatse een vers en smakelijk menu. Steven kiest daarbij vooral voor seizoensgebonden producten, vaak afkomstig van lokale producenten. Bij de samenstelling van de menu's wordt de grootste zorg en aandacht besteed aan gezonde en zoveel mogelijk verse ingrediënten én veel verse kruiden en specerijen.

Je kan zowel ontbijt, middagmaal als avondmaal aan huis laten leveren door onze medewerkers. Hiervoor betaal je een klein supplement aan roomservice.

Andere eetgelegenheden

Binnen de organisatie beschikken we over verschillende plaatsen waar je ook kan eten of een glaasje drinken. We lijsten ze even op:



In ons vernieuwd restaurant Dobbelhof kan je als bewoner dagelijks proeven van de versbereide dagschotel aan een speciaal voordeeltarief.

Dit restaurant is ook toegankelijk voor bezoekers, familie,...

De menukaart is een mix van klassieke gerechten uit grootmoeders keuken, met vernieuwende en wereldse smaken, en een lunch die dagelijks verandert. Met ook een vegetarische optie op de kaart, naast de vlees- en visgerechten, is er zeker voor iedereen iets te vinden.



Naast het restaurant vind je het Grand Café waar Caroline en Geert je graag ontvangen om een glaasje te drinken of te proeven van de uitgebreide kaart met snacks en gerechten.

Vrijetijdsaanbod



partijtje biljart

Voor een partijtje biljart kan je terecht op de vierde verdieping van Dobbelhof of op de tweede verdieping van Tempelhof. Mogen we vragen de biljart steeds netjes achter te laten.



beweging op maat

Je portie dagelijkse beweging kan je halen in de fitnessruimte op de tweede verdieping van Dobbelhof en Tichelhof. We raden je wel aan vooraf je huisarts te contacteren vooraleer zware inspanningen te leveren op deze toestellen.



ontspanning

Liever rustig een boek lezen? De bibliotheek op de derde verdieping van Tichelhof is tweemaal per maand open op donderdagvoormiddag van 10:00 -11:00.

De openingsdagen zijn ter plaatse geafficheerd.

De bibliotheek van Dobbelhof is elke dag open en kan je vinden op de vierde verdieping.



vriendenkring

De vriendenkring organiseert tal van activiteiten voor de bewoners van de assistentiewoningen en de daggasten van het centrum voor dagverzorging, zoals lentemarkt, kerstmarkt, modeshows, optredens,...

Tarieven

Scherp prijzenbeleid

Kiezen voor Domino VZW is financieel een juiste keuze. We zetten immers al jaren in op het aanbieden van een kwalitatieve dienstverlening tegen de beste tarieven op de markt. Als VZW kiezen we er bewust voor om alle middelen van de organisatie opnieuw te investeren in de werking, ten voordele van onze bewoners.

Dagprijs

De prijs van een assistentiewoning wordt niet uitgedrukt in een maandprijs, maar in een dagprijs. Zowel de dagprijs als de extra vergoedingen die worden aangerekend, staan uitdrukkelijk vermeld in de overeenkomst.

De huidige tarieven kan je terugvinden in de bijlage van deze brochure alsook de tarieven van de meest voorkomende diensten zoals maaltijden, parking, kelderberging,...

Er wordt geen supplement aangerekend voor het verblijf van een tweede bewoner.

Soms volstaan het pensioen en het spaargeld niet om de kosten van een assistentiewoning te betalen. Mocht het financieel moeilijk zijn om een verblijf in onze zorginstelling te betalen, dan kan een beroep worden gedaan op het OCMW voor een tussenkomst.

Voor verdere informatie hierover, kan steeds contact worden opgenomen met de woonassistent.

Andere diensten op de site

Kapsalon

Op de campus zijn twee kapsalons aanwezig.

Het kapsalon Tempelhof is gelegen in GAW Tempelhof op het gelijkvloers ter hoogte van de inkom. Het kapsalon in woonzorgcentrum Domino bevindt zich eveneens op het gelijkvloers.

Een afspraak maken kan op dit nummer: 0476/03.06.07

Apotheek

Op het gelijkvloers van Dobbelhof bevindt zich een apotheek van de COOP-groep.

Adres:

Tichelrei 19

9000 Gent

09/262.03.95

apotheek23@coopapotheken.be

Openingsuren

- maandag tot vrijdag open van 09.00 -12u30 en 13u30 - 18.30
- zaterdag doorlopend open van 10.00 -13.00

Zorgwinkel ComfoPlus

Op het gelijkvloers van Dobbelhof aan ingang Tichelrei 15 (links naast de apotheek) is er een Zorgwinkel van ComfoPlus.

Zorgverstreker

Tom Caron

✉ info@comfoplus.be



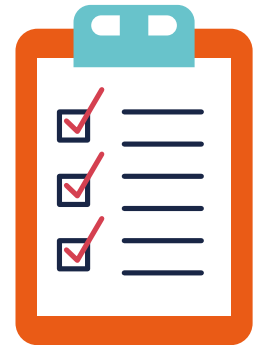
Inspraak & participatie

Participatie en inspraak vormen de hoekstenen van onze werking. In onze gebruikersraad luisteren we graag naar onze bewoners of hun familie en kunnen er tips, suggesties of opmerkingen worden meegegeven.

Om de 3 maand vindt een gebruikersraad plaats. Elke bewoner mag hier vrijblijvend bij aansluiten. Van iedere bijeenkomst wordt een verslag gemaakt en bezorgd aan elke bewoner. De datum van de gebruikersraad wordt telkens vermeld in de contactkrant en in het verslag van de vorige gebruikersraad.

Daarnaast zijn er ook inspraakkaartjes om suggesties of eventuele klachten te formuleren.

Wist-je-dat



Voordeeltarief AZ St-Lucas

Wist je dat je als resident geniet van voordelige tarieven wanneer je moet opgenomen worden in AZ Sint-Lucas ?

Bij opname op een éénpersoonskamer in een ziekenhuis mag de arts een ereloonsupplement aanrekenen. Dit ereloonsupplement is een vast percentage op het wettelijk vastgelegd ereloon en verschilt per discipline en/of ziekenhuis.

Bij opname in AZ Sint-Lucas wordt voor medische prestaties (de zogenaamde niet-medisch-technische diensten) een ereloonsupplement van 125% aangerekend. Voor residenten van Domino bedraagt dit slechts 100%.

Voor algemene medisch-technische diensten (zoals medische beeldvorming, labo, anesthesie, radiotherapie en nucleaire geneeskunde) betalen residenten geen ereloonsupplement, terwijl andere patiënten een ereloonsupplement van 100% moeten betalen.

Om van deze interessante korting gebruik te maken, hoeft je zelf niks te doen. Domino VZW brengt AZ Sint-Lucas op de hoogte van jouw verblijf zodat jouw eventuele ziekenhuisopname aan de juiste tarieven wordt gefactureerd.

Denk er wel aan dat je voor elke ziekenhuisopname jouw elektronische identiteitskaart nodig hebt. Vergeet dus zeker jouw e-ID niet.



Vaakgestelde vragen rond assistentiewoningen

Ongetwijfeld heb je heel wat vragen over een verhuis naar een nieuwe thuis. Hieronder hebben we er alvast enkele gebundeld. Jouw antwoord toch niet gevonden? Ga dan langs bij de woonassistent. Die helpt je graag verder.

Roken

Er is geen rokersruimte voorzien in het gebouw van de assistentiewoningen. Roken in je assistentiewoning is toegestaan, maar voor je eigen veiligheid en die van andere bewoners raden we aan om buiten (op het terras) te roken.

Mag ik een huisdier houden?

In de assistentiewoningen zijn enkel gekooide huisdieren toegelaten, geen honden of katten. Je kan een vogel of vis houden, voor zover je zelf kan instaan voor de verzorging ervan.

Mogen huisdieren op bezoek komen?

Huisdieren mogen op bezoek komen als deze niet gevaarlijk en/of storend zijn voor de medebewoners. De dieren mogen niet vrij rondlopen in de tuin. Een goed baasje zorgt ervoor dat wat wordt achtergelaten door zijn of haar viervoeter ook wordt opgeruimd.

Is er een parking voorzien?

Indien gewenst kan je als flatbewoner een genummerde standplaats huren in de ondergrondse parking. Er bestaat ook de mogelijkheid een berging te huren.

Is er een parking voorzien voor bezoekers?

Bezoekers kunnen gebruik maken van de parkeermogelijkheden rondom het woonzorgcentrum. Daarnaast zijn ook vanuit de organisatie parkeerfaciliteiten voorzien voor bezoekers. Voor meer informatie hierover kan je terecht bij de woonassistent.



Vaakgestelde vragen rond assistentiewoningen

Is er radio voorzien?

In de woonkamer van elke flat bevindt zich een radio met een beperkt aantal voorgeselecteerde zenders. Het staat je natuurlijk vrij een eigen radio aan te sluiten.

Kan ik digitale televisie kijken?

Wens je digitale televisie in de flat, dan kunnen we deze optie aanbieden. Zo kan je 106 kanalen bekijken in HD. Let er wel op dat jouw televisietoestel technisch uitgerust is om een digitaal signaal te ontvangen. Heb je reeds een abonnement bij een aanbieder voor digitale televisie, contacteer dan je aanbieder om de nodige voorzieningen te komen installeren.

Kan ik gebruik maken van het internet?

In de assistentiewoning dien je zelf jouw telefoon-, televisie- en/of internetmaatschappij te verwittigen van je verhuis naar de assistentiewoning.

Kan ik een krant of tijdschrift krijgen?

Je kan een abonnement nemen om jouw gewenste krant of magazine via de post te laten toekomen in je flat. Hiervoor dien je zelf contact op te nemen met de dienst abonnementen van de gewenste krant of het gewenste tijdschrift.

Hoe ontvang ik mijn persoonlijke post ?

Iedere assistentiewoning beschikt over een eigen brievenbus in de inkom.



Vaakgestelde vragen rond assistentiewoningen

Wat is het noodoproepsysteem in een assistentiewoning?

In geval van nood kan je gebruik maken van het centraal noodoproepsysteem. In de woonkamer is het noodoproepsysteem verwerkt in de videofoon. De rode knop op het scherm is de noodknop. In de badkamer kan je de knop terugvinden naast het toilet. In de slaapkamer hangt een rode noodknop met rood trekkoord boven het bed. Het rode lampje zal branden bij een oproep.

Wat is een welzijnsalarm?

Het welzijnsalarm zal een signaal geven indien er langer dan twaalf uur geen beweging wordt geregistreerd in jouw assistentiewoning.

Het alarmsignaal komt bij een medewerker terecht die zal langskomen en hulp zal bieden indien nodig. Na de kantooruren komt het alarmsignaal terecht op een wooneenheid van het woonzorgcentrum.

Kan ik kiezen in welk ziekenhuis ik word opgenomen?

Bij spoed beslissen de hulpdiensten in welk ziekenhuis je wordt opgenomen. In de regel is dit het dichtstbijzijnde ziekenhuis. Bij niet-dringende interventies en/of geplande onderzoeken kan je vrij kiezen naar welk ziekenhuis je wenst te gaan.



Vaakgestelde vragen rond assistentiewoningen

Kan ik nog verhuizen naar een andere zorginstelling?

Je bent vrij te kiezen in welke instelling je wenst te verblijven. Afspraken met betrekking tot ontslag zijn terug te vinden in de schriftelijke opnameovereenkomst en de interne afsprakennota.

Dien ik mijn brand- en/of familiale verzekering te behouden?

We raden je aan om je familiale verzekering te behouden. In de schriftelijke opnameovereenkomst kan je de richtlijnen vinden in verband met brandverzekering.

Dient de verblijfsfactuur betaald te worden via overschrijving of Europese SEPA-domiciliëring? Wanneer wordt de verblijfsfactuur opgestuurd?

We kunnen voor jou een domiciliëringsopdracht in orde maken. Indien je liever per overschrijving betaalt, is dit uiteraard ook mogelijk.

De verblijfsfactuur wordt verstuurd rond de 15de van de maand volgend op de maand die voorbij is, bvb. de verblijfsfactuur van de maand januari zal worden opgestuurd vanaf 15 februari.

De opdracht tot domiciliëring wordt de 27ste van de maand doorgevoerd. Indien de 27ste in het weekend of op een feestdag valt, zal de domiciliëring worden uitgevoerd op de eerstvolgende werkdag.

In de schriftelijke opnameovereenkomst kan je richtlijnen vinden in verband met de verblijfsfactuur.

Dien ik mijn adres te wijzigen als ik nog een eigendom heb?

Je bent niet verplicht jouw adres te wijzigen zolang je nog een eigendom hebt. Gelieve de sociale dienst op de hoogte te brengen indien er later toch een adreswijziging dient doorgevoerd te worden.





Tichelhof GAW



hoofdingang aan Tichelrei, rechtover stadsparking



Tichelrei 10
9000 Gent



09/235 44 45




gawtichelhof@dominovzw.be

Wie kan je hier vinden?

woonassistente (aan ingang nr 10)

Pascale De Muer

 pascale.demuer@dominovzw.be

 09/ 235 44 45

Dobbelhof GAW



achteraan aan de stadsparking



Tichelrei 3
9000 Gent



09/235 44 88




gawdobbelhof@dominovzw.be

Wie kan je hier vinden?

woonassistente

Lieve Matthijs

 lieve.matthijs@dominovzw.be

 09/ 235 44 88



Nog vragen ?

We staan altijd voor je klaar. Je kan steeds terecht bij de woonassistent.

Elke campus is ook uitgerust met een hulpsysteem waarmee we 24/7 paraat staan voor jou. En natuurlijk zijn ook de verpleegkundigen of zorgkundigen gedurende een groot deel van de dag aanwezig.

Zo kan je gerust zijn dat er steeds iemand aanwezig is om snel bij jou te zijn indien je hulp nodig hebt.

Domino VZW contactgegevens



Tichelrei 3
9000 Gent



www.dominovzw.be



09/235 42 95



www.facebook.com/Dominovzw



info@dominovzw.be



Domino



Bijlage

Prijslijst



€ 33,17/dag - € 58,49/dag

Niet inbegrepen in de huurprijs:

Nutsvoorzieningen

Elke flat is voorzien van een digitale meter. Het precieze persoonlijke verbruik wordt maandelijks ingelezen aan de hand van die digitale meter. De eenheidsprijzen die Domino toepast, zijn een zuivere doorrekening van kosten (zonder marge).

Maaltijden

- Ontbijt € 4,00
- Middagmaal € 6,20
- Avondmaal € 4,70

Indien het middagmaal op de flat bediend wordt, komt er € 1,15 bij per maaltijd.

Schoonmaak

Wens je een beroep te doen op een poetshulp dan beslist je zelf welke poetshulp je aanvraagt via mutualiteit, privé of met dienstencheques.

Garage

De bewoner kan een garagestaanplaats huren aan € 34,92/maand.
Een bezoeker betaalt €4/ beurt of €50 /maand.

Berging

Je kan een berging huren aan € 0,80/dag.

Telefoon

Er is telefoonaansluiting voorzien in elke flat. Als huurder dien je zelf regelingen te treffen met een provider naar keuze.

Herstellingen

Er kan een beroep gedaan worden op de technische dienst om herstellingen uit te voeren in de flat. Je betaalt € 6,80 per kwartier plus de eventuele kostprijs van het materieel.

Prijslijst



€ 32,08/dag - € 47,38/dag

Niet inbegrepen in de huurprijs:

Nutsvoorzieningen

Water en verwarming zijn inbegrepen in de dagprijs. Voor het elektriciteitsverbruik betaal je een voorschot van € 20/maand. Dit voorschot werd berekend op een geraamde eenheidsprijs van € / kWh. De jaarlijkse afrekening gebeurt in januari.

Maaltijden

- Ontbijt € 4,00
- Middagmaal € 6,20
- Avondmaal € 4,70

Indien het middagmaal op de flat bediend wordt, komt er € 1,15 bij per maaltijd.

Schoonmaak

Wens je een beroep te doen op een poetshulp dan beslist je zelf welke poetshulp je aanvraagt via mutualiteit, privé of met dienstencheques.

Garage

De bewoner kan een garagestaanplaats huren aan € 34,92/maand. Een bezoeker betaalt €4/ beurt of €50 /maand.

Berging

Je kan een berging huren aan € 0,80/dag.

Telefoon

Er is telefoonaansluiting voorzien in elke flat. Als huurder dien je zelf regelingen te treffen met een provider naar keuze.

Herstellingen

Er kan een beroep gedaan worden op de technische dienst om herstellingen uit te voeren in de flat. Je betaalt € 6,80 per kwartier plus de eventuele kostprijs van het materieel.